

# INSTRUCCIONES DE SEGURIDAD Y ACTUACIÓN EN CASO DE EMERGENCIA LABORATORIOS/TALLERES

## PLANOS DE EVACUACIÓN DEL CENTRO



## FACULTAD DE CIENCIAS ECONOMICAS Y EMPRESARIALES

Servicio de Prevención de  
Riesgos Laborales



Teléfono del Centro de Control Interno  
(Conserjería)

**954-55-75-15**

Teléfono del Centro de Control Externo  
(Seguridad)

**954 55 16 43**

Teléfono de Emergencias **112**

Teléfonos de utilidad:

Bomberos **080**

Policía Local **092**

EPES **061**

Servicio Prevención Riesgos Laborales  
- Universidad de Sevilla -  
C/ Avicena S/N - CP:41009 - SEVILLA  
Tfno. Sede Central: 954 486163  
Fax. Sede Central: 954486164  
Correo electrónico: seprus@us.es

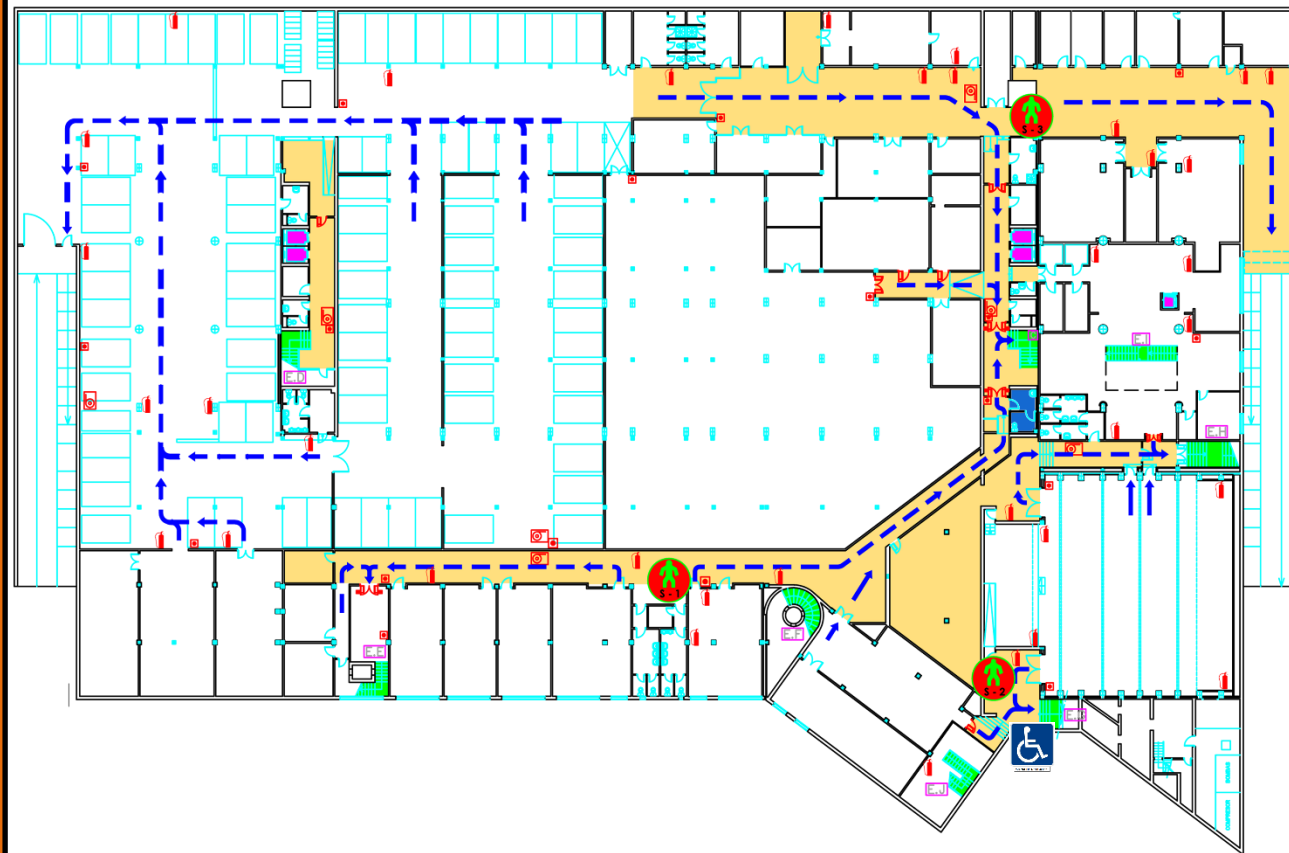
# INSTRUCCIONES DE SEGURIDAD Y ACTUACIÓN EN CASO DE EMERGENCIA

## PLANOS DE EVACUACION DEL CENTRO



### FACULTAD DE CIENCIAS ECONOMICAS Y EMPRESARIALES Planta Sótano

Servicio de Prevención de  
Riesgos Laborales



#### ZONA DE RESCATE PARA DISCAPACITADOS



Rotulo con pictograma  
"ZONA DE RESCATE"



Recorrido principal  
de evacuación



Situación Personas  
del E.A.E.



Puesto de  
mangera



Extintores  
manuales



Pulsador  
de Alarma



Aseos para  
discapitados

# INSTRUCCIONES DE SEGURIDAD Y ACTUACIÓN EN CASO DE EMERGENCIA

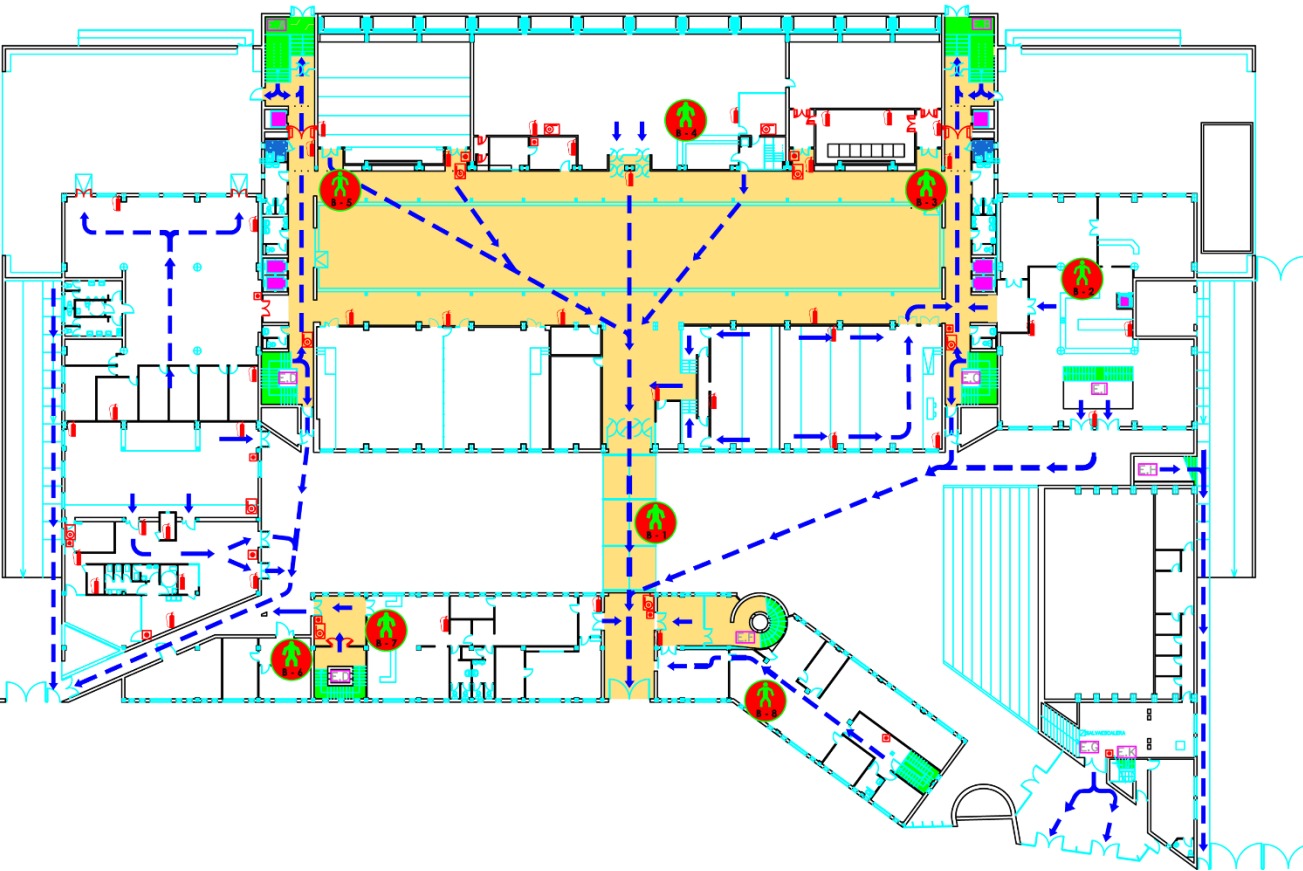
## PLANOS DE EVACUACION DEL CENTRO



### FACULTAD DE CIENCIAS ECONOMICAS Y EMPRESARIALES Planta Baja

Servicio de Prevención de  
Riesgos Laborales

 PUNTO DE ENCUENTRO



#### ZONA DE RESCATE PARA DISCAPACITADOS



Rotulo con pictograma  
"ZONA DE RESCATE"



Recorrido principal  
de evacuación



Situación Personas  
del E.A.E.



Puesto de  
mangera



Extintores  
manuales



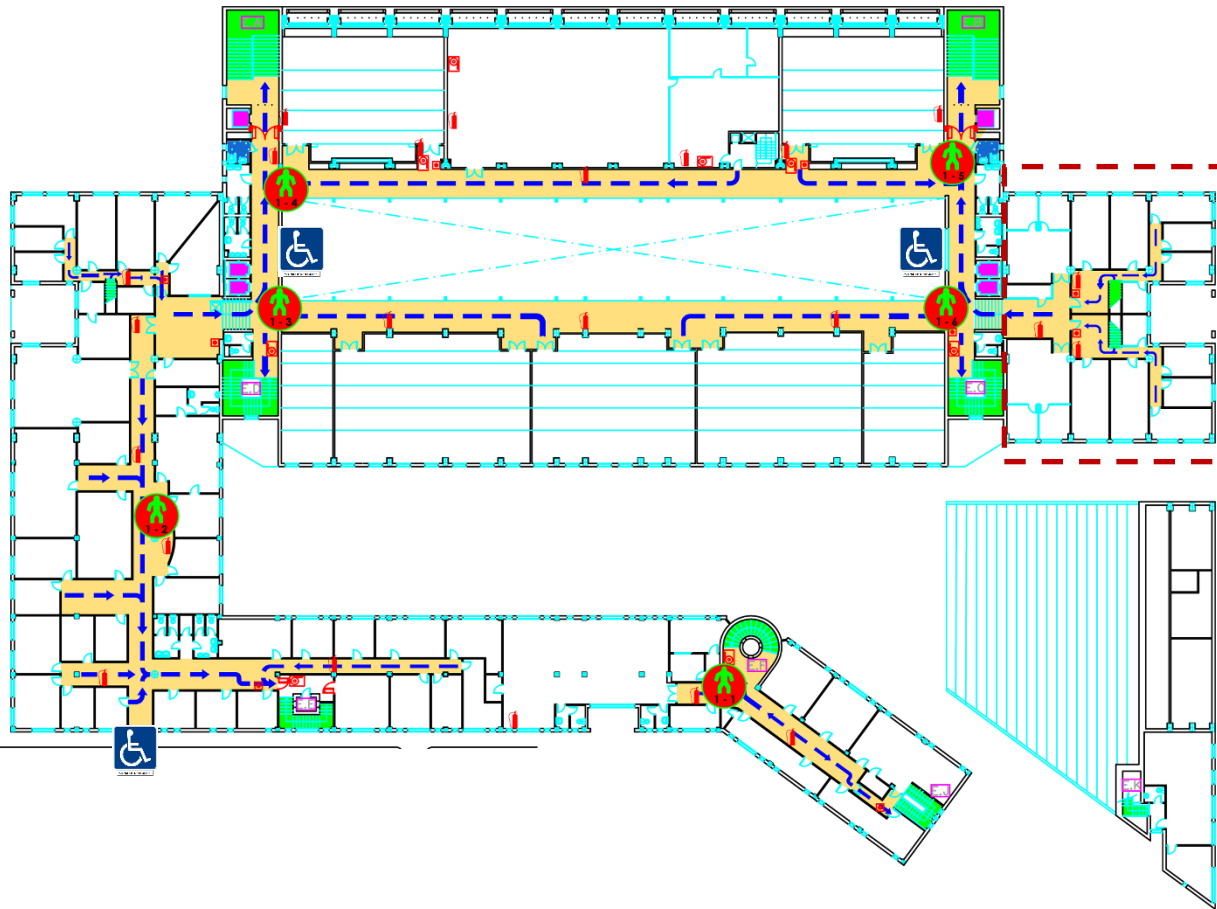
Pulsador  
de Alarma



Aseos para  
discapacitados

# INSTRUCCIONES DE SEGURIDAD Y ACTUACIÓN EN CASO DE EMERGENCIA

## PLANOS DE EVACUACION DEL CENTRO



### ZONA DE RESCATE PARA DISCAPACITADOS



Rotulo con pictograma  
"ZONA DE RESCATE"



Recorrido principal  
de evacuación



Situación Personas  
del E.A.E.



Puesto de  
mangera



Extintores  
manuales



Pulsador  
de Alarma



Aseos para  
discapitados

Zona no  
accesible a  
personas  
con  
movilidad  
reducida

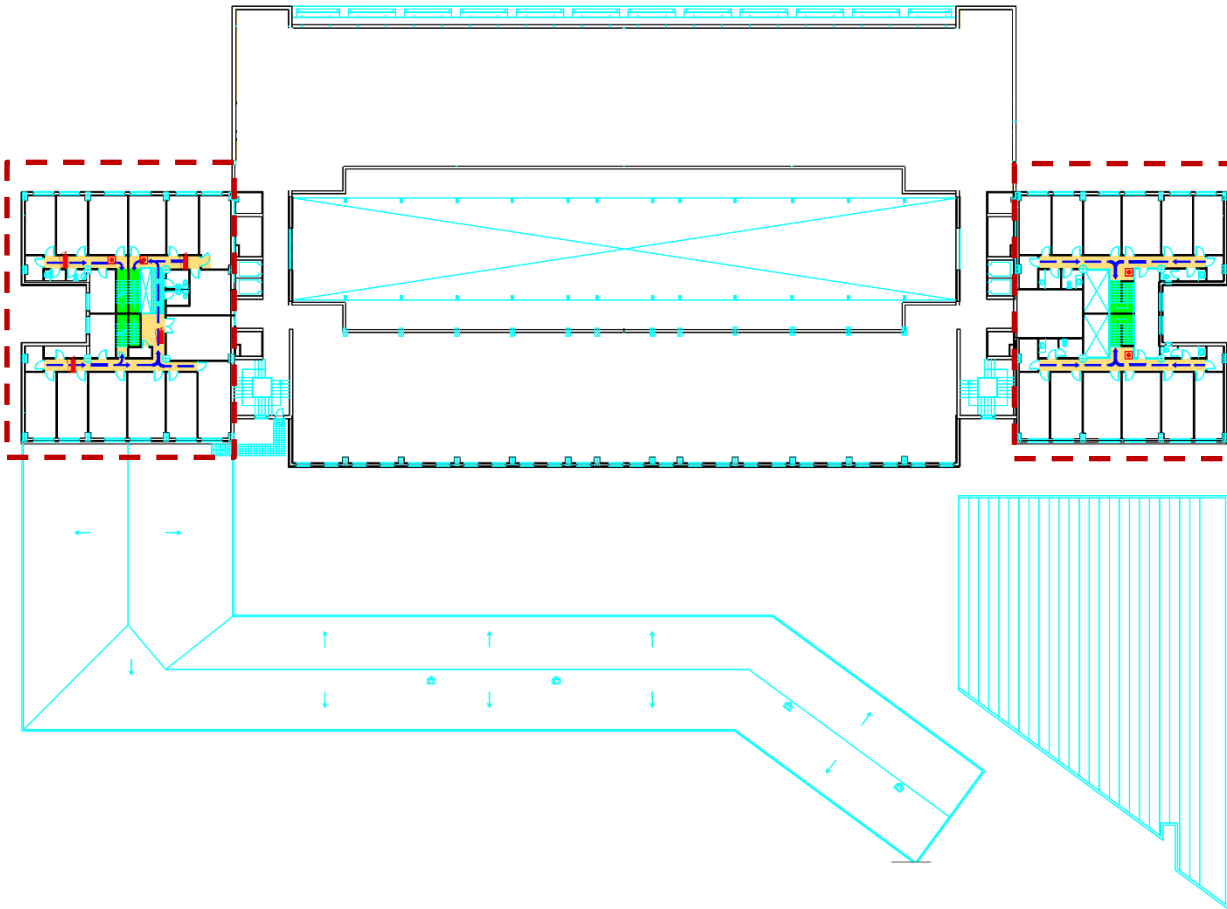


## FACULTAD DE CIENCIAS ECONOMICAS Y EMPRESARIALES Planta Primera

Servicio de Prevención de  
Riesgos Laborales

# INSTRUCCIONES DE SEGURIDAD Y ACTUACIÓN EN CASO DE EMERGENCIA

## PLANOS DE EVACUACION DEL CENTRO



### ZONA DE RESCATE PARA DISCAPACITADOS



Rotulo con pictograma  
"ZONA DE RESCATE"



Recorrido principal  
de evacuación



Situación Personas  
del E.A.E.



Puesto de  
mangera



Extintores  
manuales



Pulsador  
de Alarma



Aseos para  
discapitados

Zona no  
accesible a  
personas  
con  
movilidad  
reducida



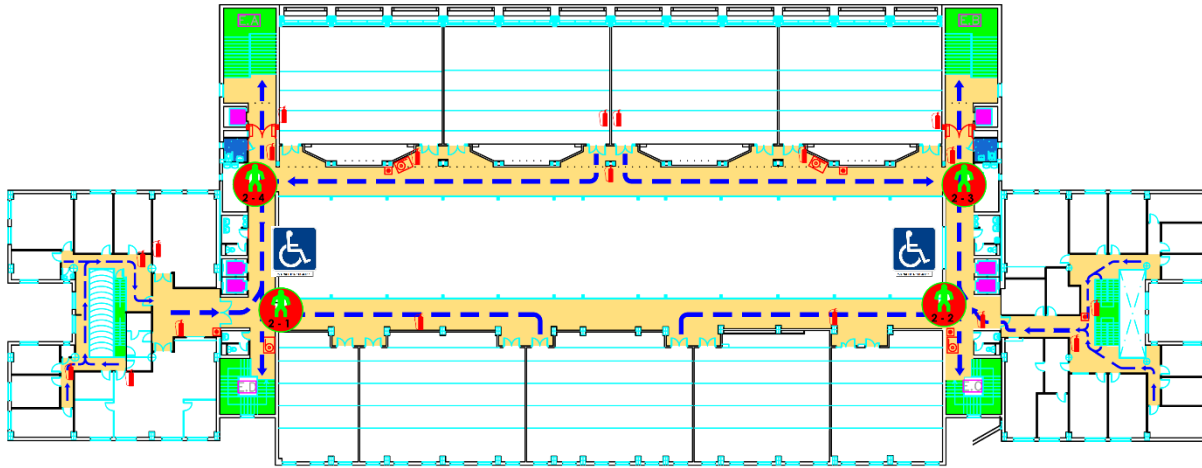
FACULTAD DE CIENCIAS  
ECONOMICAS Y  
EMPRESARIALES  
Entreplanta 1<sup>a</sup> y 2<sup>a</sup>

Servicio de Prevención de  
Riesgos Laborales



# INSTRUCCIONES DE SEGURIDAD Y ACTUACIÓN EN CASO DE EMERGENCIA

## PLANOS DE EVACUACION DEL CENTRO



### ZONA DE RESCATE PARA DISCAPACITADOS



Rotulo con pictograma  
"ZONA DE RESCATE"



Recorrido principal  
de evacuación



Situación Personas  
del E.A.E.



Puesto de  
mangera



Extintores  
manuales



Pulsador  
de Alarma



Aseos para  
discapacitados



## FACULTAD DE CIENCIAS ECONOMICAS Y EMPRESARIALES Planta Segunda

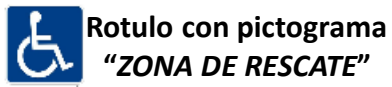
Servicio de Prevención de  
Riesgos Laborales

# INSTRUCCIONES DE SEGURIDAD Y ACTUACIÓN EN CASO DE EMERGENCIA

## PLANOS DE EVACUACION DEL CENTRO



### ZONA DE RESCATE PARA DISCAPACITADOS



Recorrido principal  
de evacuación



Situación Personas  
del E.A.E.



Puesto de  
manguera



Extintores  
manuales



Pulsador  
de Alarma



Aseos para  
discapacitados

Zona no  
accesible a  
personas  
con  
movilidad  
reducida

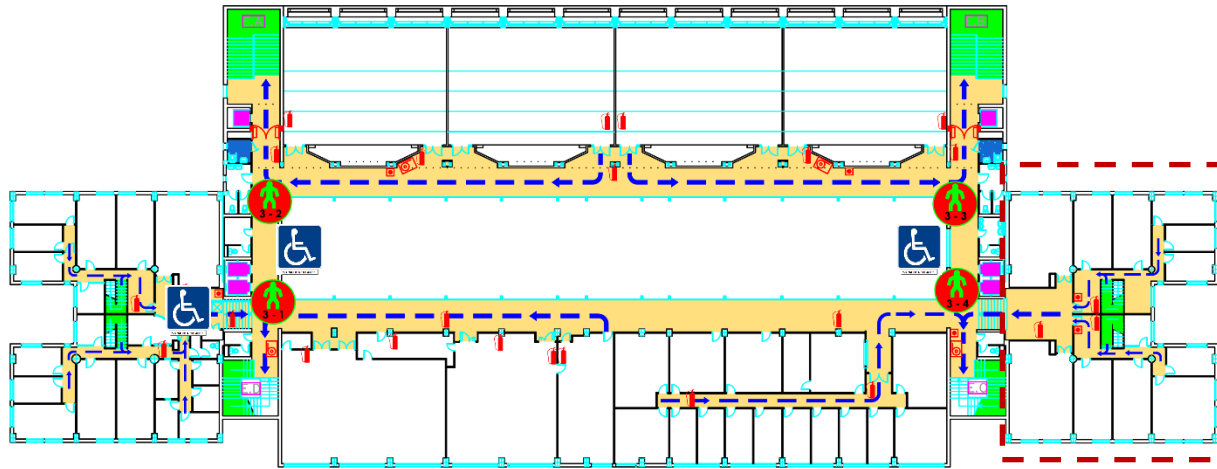


## FACULTAD DE CIENCIAS ECONOMICAS Y EMPRESARIALES Entreplanta 2ª y 3ª

Servicio de Prevención de  
Riesgos Laborales

# INSTRUCCIONES DE SEGURIDAD Y ACTUACIÓN EN CASO DE EMERGENCIA

## PLANOS DE EVACUACION DEL CENTRO



### ZONA DE RESCATE PARA DISCAPACITADOS



Rotulo con pictograma  
"ZONA DE RESCATE"



Recorrido principal  
de evacuación



Situación Personas  
del E.A.E.



Puesto de  
mangera



Extintores  
manuales



Pulsador  
de Alarma



Aseos para  
discapitados

Zona no  
accesible a  
personas  
con  
movilidad  
reducida



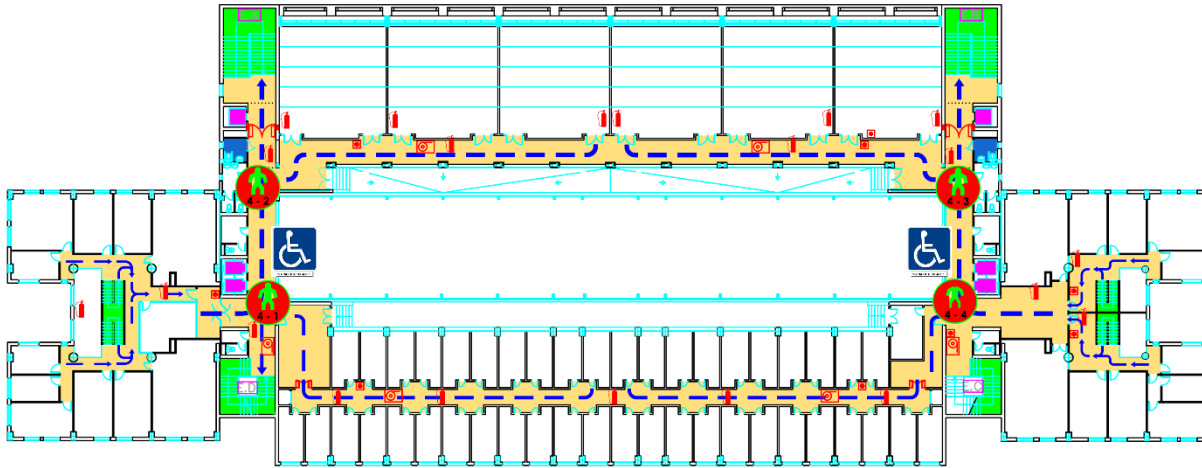
## FACULTAD DE CIENCIAS ECONOMICAS Y EMPRESARIALES Planta Tercera

Servicio de Prevención de  
Riesgos Laborales



# INSTRUCCIONES DE SEGURIDAD Y ACTUACIÓN EN CASO DE EMERGENCIA

## PLANOS DE EVACUACION DEL CENTRO



### ZONA DE RESCATE PARA DISCAPACITADOS



Rotulo con pictograma  
"ZONA DE RESCATE"



Recorrido principal  
de evacuación



Situación Personas  
del E.A.E.



Puesto de  
mangera



Extintores  
manuales



Pulsador  
de Alarma



Aseos para  
discapacitados

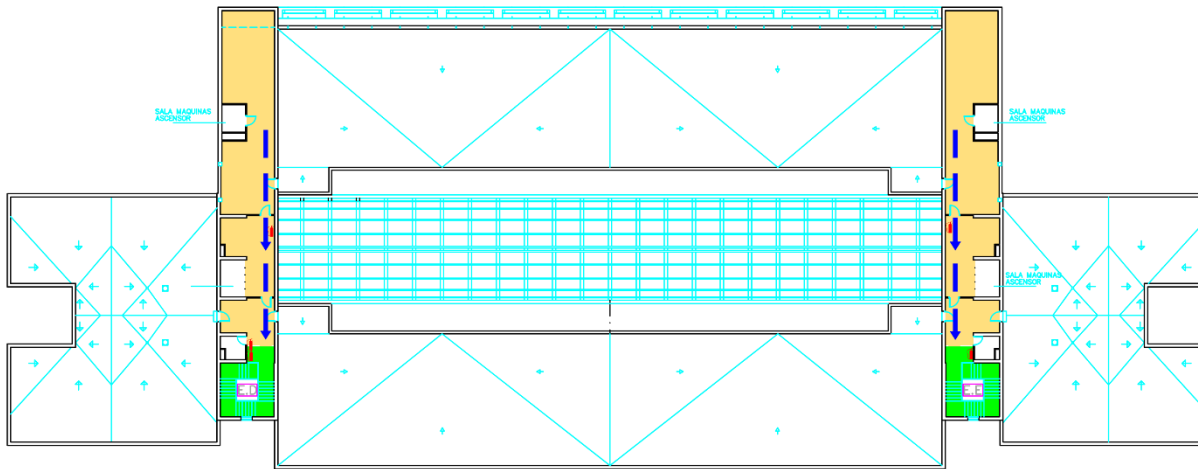


## FACULTAD DE CIENCIAS ECONOMICAS Y EMPRESARIALES Planta Cuarta

Servicio de Prevención de  
Riesgos Laborales

# INSTRUCCIONES DE SEGURIDAD Y ACTUACIÓN EN CASO DE EMERGENCIA

## PLANOS DE EVACUACION DEL CENTRO



### ZONA DE RESCATE PARA DISCAPACITADOS



Rotulo con pictograma  
"ZONA DE RESCATE"



Recorrido principal  
de evacuación



Situación Personas  
del E.A.E.



Puesto de  
mangera



Extintores  
manuales



Pulsador  
de Alarma



Aseos para  
discapacitados



FACULTAD DE CIENCIAS  
ECONOMICAS Y  
EMPRESARIALES  
Planta Cubierta

Servicio de Prevención de  
Riesgos Laborales